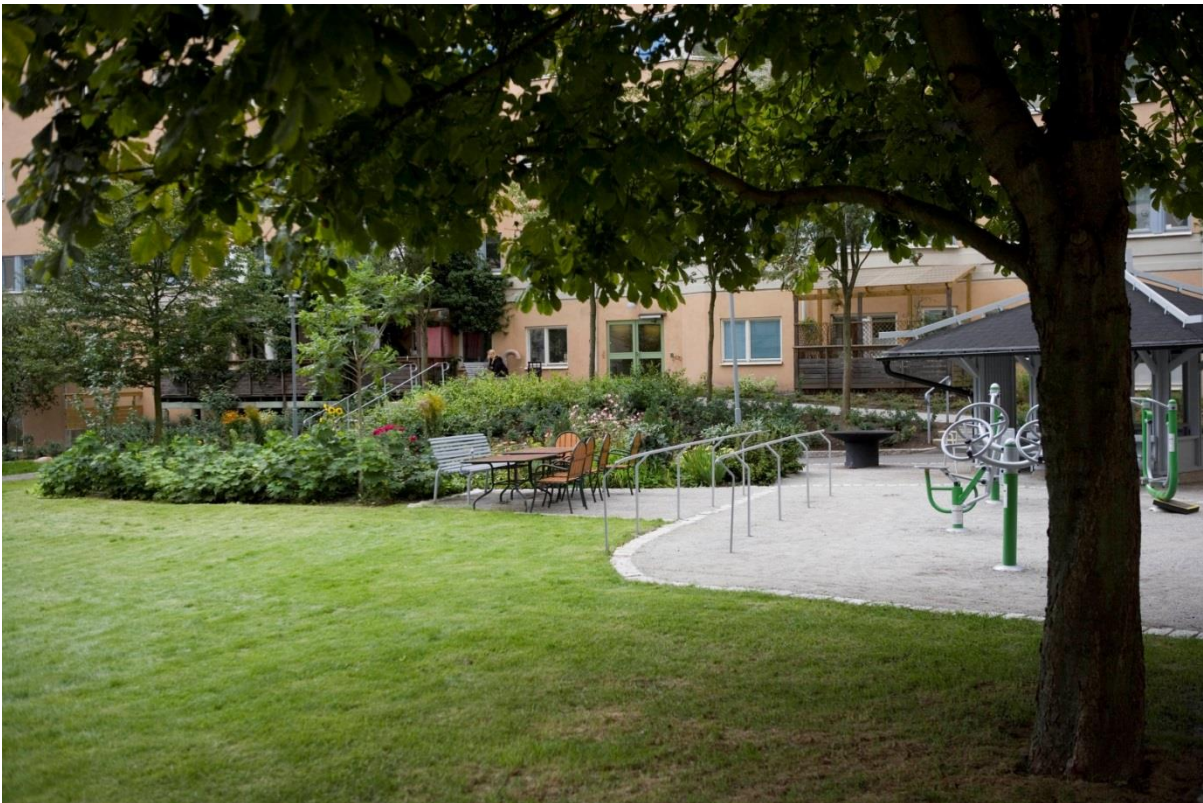


Rev 2020-04-08



MICASA-STANDARD

för utemiljö: Garantiskötsel

Innehållsförteckning

sida

Allmänt	2
Bruksgräsmatta	3
Park- och prydnadsträd	4
Bruksbuskage	5
Klippt häck	6
Klätterväxter	7
Rabattrosor	8
Perenner	9
Hårdgjorda ytor	10
Fast utrustning	11
Vattenanläggningar	12

Allmänt

Garantiskötsel utförs under två år från godkänd slutbesiktning. Micasas representant träffar entreprenören minst två gånger per säsong enligt uppgjord mötesplan där genomgång av insatserna bedöms och ev. tillägg eller avsteg från upphandlad handling tas upp. Entreprenören har en skyldighet att rapportera brister och skadegörelse som ligger utanför garantiskötselns ansvar för ev. åtgärd.

Bruksgräsmatta

Funktionsmål

Gräsytor ska användas och tåla aktiviteter av olika slag, bollspel, lekar och allmän vistelse, dvs gräset ska ha god slitstyrka, snabb upptorkning samt tät grästurf.

Utseendemål

Gräsytan ska se prydlig ut, vara hel, jämn och ha jämn grön färg. Efter klippning får gräsklipp inte ligga kvar i högar.

Mått- kvalitetskrav

Gräset ska vara mellan 4-8cm högt. Högst en tredjedel av grässets längd får klippas bort vid ett klipptillfälle. Klippning utförs så att gräsytor, träd och buskar inte skadas. Trädgårdsmöbler och andra lösa hinder på gräsytan ska i förekommande fall flyttas undan vid klippning. Papper och skräp får inte klippas sönder utan ska samlas upp innan klippning.

Bara fläckar får förekomma i de fall de är små och inte påverkar helhetsintrycket. Inslag av örter och ogräs accepteras, då de inte påverkar helhetsintrycket. Tistlar, nässlor och liknande stickande växter accepteras inte.

Kalkylförutsättning

Aktivitet	Frekvens per säsong
Vårstädning	1 gång
Antal klippningar	16st
Puts vid kanter, hinder, stolpar och träd	varannan klippning, 8 gånger
Gödsling	2 gånger
Kantskärning	1 gång
Lövhantering	2 gånger
Vattning	vid behov

Vårstädning innebär en noggrann upprensning av gräsytan på våren, ska utföras före 1 maj.

Tiden för klippning av gräsytor ska styras av grässets tillväxt, således klipps gräset oftare vid goda växtbetingelser och mer sällan vid liten tillväxt. Pris lämnas per gång för tillkommande resp. avgående klippning. Vid väderleksförhållanden som kan skada gräsmattan får klippning inte utföras. Gräsröjare får inte användas till putsning vid träd där risk finns att skada barken.

Kantskärning mot planteringsytor inkl. träd i gräsytor utförs under juni-augusti.

Löv ska i möjligaste mån klippas sönder på plats, större anhopningar ska tas om hand och borttransporteras. Högar får inte ligga kvar så länge att undervegetation skadas. Gödsling med 3 kg fullgödselmedel micro 11-5-18/100 m²/gång. Första gödsling utförs i början av maj, andra gödslingen före 1 augusti, genomför i samband med nederbörd alt. vid bevattning. Vattning utförs om risk för bestående torkskador föreligger. Vatten tillhandahålls av beställaren.

Reparation utförs efter behov av mindre skador och ojämnheter. Brunnslock och andra hinder som står upp och kan skada klippaggregat kringfylls och besås. Större skador orsakade av annan än entreprenören anmäls till beställaren för beslut om åtgärd.

Park- och prydnadsträd

Funktionsmål

Träd ska vårdas så att de utvecklas på ett för art och sort karaktäristiskt sätt. Träden ska ha den stamhöjd som erfordras för respektive växtplats utan att utgöra fara för person och egendom. Träd ska ha frisk och stabil stam och krona.

Utseendemål

Vid garantitidens utgång ska träden visa god etablering och tillväxt och ge ett friskt och frodigt intryck. Träden ska ha väl utvecklade blad och en skotttillväxt på minst 200 mm per år.

Mått- kvalitetskrav

Högst 150 mm långa stam- och rotskott accepteras. Skador från felaktig beskärning, ogräsrensning eller skador från gräsklippning accepteras inte. Döda och skadade växtdelar samt rot och stamskott tas bort kontinuerligt.

Kalkylförutsättning

Aktivitet	Frekvens per säsong
Ytlig luckring, ogräsbekämpning	8 gånger med jämn fördelning maj-sept
Gödsling	2 gånger
Vattning	10 gånger
Uppbindning kontroll	5 gånger/år

Runt varje träd i gräsytor hålls en yta av 1,5 m i diameter som öppen jord. Rotogräs får inte förekomma eller växa in från intilliggande ytor. Fröogräs måste rensas bort innan fröspridning. Arbetet inkluderar ytlig bearbetning av jorden med handkultivator i syfte att störa ogräset och dess rottdelar samt göra jorden genomsläpplig. Trädens rötter och växtdelar får inte skadas. Ytan kan täckas med täckbark eller liknande.

Sammanhängande trädplanteringar gödglas med 0,5 kg fullgödselmedel NPK micro 11-5-18/10 m²/gång (ca 0,2 kg/träd). Utförs i april/maj inför 1:a rensningen (medför bättre jordkontakt och snabbare verkan). 2:a gödslingen utförs i slutet av juni med motsvarande mängd.

Vattning utförs med minst 140 liter/träd varannan vecka under perioder 1 maj tom 15 september. Vattnet ska fördelas jämnt ner i trädklump/växtbädd, bevattningssäckar ska användas. Vid vattning med bevattningssäckar ska gödsling utföras med en promille växtnäring (NPK 51-10-43). All annan gödsling utgår då.

Uppbindningen kontrolleras och ev. justeras 2 gånger/år. Uppbindning får inte skada trädet. Störar och band tas bort efter 2 år.

Stamskott och avbrutna grenar tas bort, beskärningen skall utföras på ett fackmannamässigt sätt i samråd med beställaren. Vid sjukdomsangrepp eller annan skada skall beställaren underrättas.

Bruksbuskage

Funktionsmål

Bruksbuskage ska fungera som rumsavgränsning och som läskydd. Buskarna ska också ha prydnadsvärde med för arten karakteristisk blomning, bladverk, växtsätt mm. Buskage får inte utgöra hinder vid kommunikationsytor eller på annat sätt verka hindrande för övriga ytors funktion.

Utseendemål

Buskage ska utvecklas på för varje enskild art typiskt växtsätt, så att ytorna sluts/är slutna. Synliga kantzoner ska vara kantskurna samt fria från ogräs.

Mått- kvalitetskrav

Ogräs får inte gå i frö. Rotogräs får inte förekomma eller utifrån växa in i buskarnas rotsystem. Buskarna ska ha en för arten och sorten god tillväxt. Döda, torra eller brutna grenar tas bort i samband med ogräsrensning.

Kalkylförutsättning

Aktivitet	Frekvens per säsong
Vårstädning	1 gång
Ytlig luckring, ogräsrensning	8 gånger
Gödsling	2 gånger under andra året
Vattning	vid behov

Vårstädning utförs före 1 maj. Skräp, större kvistar etc. tas bort, ytor luckras ytligt utan att skada rötter och andra växtdelar. Måttliga mängder löv får ligga kvar som mulch i ytorna.

Ogräsbekämpning utförs mekaniskt genom ytlig bearbetning med jämn fördelning under maj till sept. Ingen kemisk ogräsbehandling accepteras. Efter utförd rensning ska öppna ytor vara luckrade och fria från ogräs.

Gödsling med 3 kg fullgödselmedel NPK micro 11-5-18/100 m²/gång under andra året. Utförs i april/maj inför 1:a rensningen (medför bättre jordkontakt och snabbare verkan). 2:a gödslingen utförs i slutet av juni med motsvarande mängd.

Vattning vid behov, vatten tillhandahålls av beställaren.

Klippt häck

Funktionsmål

Klippt häck ska utgöra tydliga rumsavgränsare.

Utseendemål

Häckens status skall vara likartad i hela häckens längd. Synliga kantzoner ska vara kantskurna samt fria från ogräs.

Mått- kvalitetskrav

Se bruksbuskage i tillämpliga delar.

Kalkylförutsättning

Aktivitet

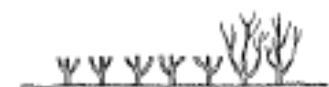
Beskärning (lövfällande)
Uppbindning kontroll/justering

Frekvens per säsong

1-2 gånger
vid behov

Övriga aktiviteter samt frekvenser i enlighet med bruksbuskage.

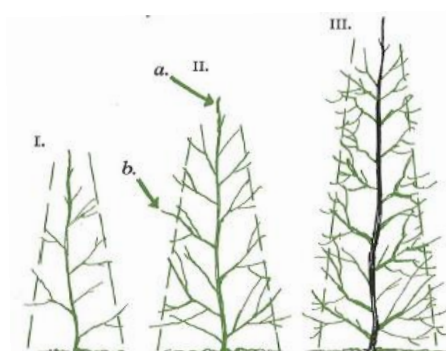
Formklippta häckar beskårs årligen sommar och vinter. Sommarbeskärning ska vara utförd veckan innan midsommar. Färdig häck skall hållas i befintlig höjd. Döda och skadade grenar tas bort. Beskärningen skall utföras på ett fackmannamässigt sätt i samråd med beställaren. Vintergröna buskar får de första åren efter plantering växa fritt.



År 1



År 2



År 1

År 2

År 3

Uppbyggnadsbeskärning av lövfällande häck: Året efter plantering skårs plantan ned till en höjd av 15-20 cm på sådant sätt att ny skottbildning gynnas. Andra året klipps häcken ner så att 15-30 cm av årstillväxten återstår. Klipphöjd anpassas efter hur växten förgrenat sig (gles växt ger lägre klipphöjd).

Uppbyggnadsbeskärning av växter med genomgående toppskott såsom avenbok, bok och lärk: Toppskott beskårs först när plantan nått sin slutliga höjd. I sidled beskårs häcken så att dess bas blir bred enligt figur. Döda och skadade grenar tas bort.

För växter med genomgående toppskott kontrolleras och ev. justeras uppbindningen.

Klätterväxter

Funktionsmål

Klätterväxter ska vårdas så att de ger rik blomning eller andra skönhetsvärden under så lång tid som möjligt. Klängväxter får inte skymma eller störa fönster, dörrar eller kommunikationsytor.

Utseendemål

Ytor med klätterväxter ska vara prydliga, fria från ogräs samt i god tillväxt. Vissa växter uppbinds vid behov. Efter växtsäsong ska ytorna se prydliga ut.

Mått- kvalitetskrav

Se bruksbuskage i tillämpliga delar.

Kalkylförutsättning

Aktivitet

Uppbindning

Beskärning

Frekvens per säsong

vid behov utifrån sort

vid behov utifrån sort

Övriga aktiviteter samt frekvenser i enlighet med bruksbuskage.

Kontroll och uppbindning mot underlag som spaljé, plank, vägg eller dylikt vid behov.

Rabattrosor

Funktionsmål

Polyantha eller storblommiga rosor ska ge rik blomning under så lång tid som möjligt. Genom god omvårdnad ska utvintringsskador förebyggas. (Buskrosor räknas som bruksbuskage.)

Utseendemål

Ytor med rosor ska vara prydliga, fria från överblommande skott och ogräs samt i god tillväxt. Beskärningen på våren ska syfta till kraftiga skott med stora färgrika blommor. Vildskott får inte förekomma. Angrepp av sjukdomar och skadeinsekter ska bekämpas. Kantzoner ska vara kantskurna. Efter blomning ska ytorna se prydliga ut.

Mått- kvalitetskrav

Se bruksbuskage i tillämpliga delar.

Kalkylförutsättning

Aktivitet

Putsning

Frekvens per säsong

8 gånger i samband med ogrärensning

Övriga aktiviteter samt frekvenser i enlighet med bruksbuskage.

Beskärning ska utföras fackmannamässigt i början av maj. Eventuella vildskott på ympat material avlägsnas kontinuerligt under säsong.

Perenner

Funktionsmål

Perenna växter ska ge rik blomning eller andra skönhetsvärden under så lång tid som möjligt. Genom god omvårdnad ska utvintringsskador förebyggas.

Utseendemål

Ytor med perenna växter ska vara prydliga, fria från ogräs samt i god tillväxt. Under växtsäsongen ska perennerna putsas kontinuerligt. Höga växter uppbinds vid behov. Efter växtsäsong ska ytorna se prydliga ut. Före växtsäsong ska de perenna växterna vara nedklippta.

Mått- kvalitetskrav

Rotogräs får inte förekomma eller utifrån växa in i perennernas rotsystem.

Kalkylförutsättning

Aktivitet	Frekvens per säsong
Vårstädning	1 gång
Nedklippning	1 gång
Ytlig luckring, ogräsrensning	12 gånger (maj-sept)
Gödsling	2 gånger
Mulchning	1 gång 2:a året
Vattning	vid behov

Vårstädning samt nedklippning av perenner utförs före 1 maj. Växtdelarna ska inte vara för långa och kan i de flest fall lämnas kvar i rabatten tillsammans med löv. För att det inte ska se skräpigt ut krattas växtresterna in i rabatten den yttersta 0,5m. Om rabatten är smal eller i direkt anslutning till entréer etc. samlas växtresterna upp. Skräp, större kvistar etc. tas bort, ytor luckras mycket ytligt för att inte skada rot och andra växtdelar.

Putsning direkt efter huvudflor för remontering utifrån sort av perenn (nepeta, salvia etc).

Gödsling med 3 kg fullgödselmedel NPK micro 11-5-18/100 m²/gång. Utförs i maj inför 1:a rensningen (medför bättre jordkontakt och snabbare verkan). 2:a gödslingen utförs i slutet av juni med motsvarande mängd. Om växtbädden iordningställdes under eftersommar/hösten för plantering följande vår ska underhållsgödsling ske i samband med planteringen.

Andra året efter nedklippning utförs mulching då ett ca 50 mm tjockt lager av näringsrik yttäckning (mulch), som tillför mull och bibehåller fukten, påförs perennytan. Mulchning ersätter första gödslingen på våren. Undantag för torrmarksperenner (ex. stäppsalia, lavendel, lammöra) som istället påförs 50 mm lager av makadam 2/4 mm.

Ogräsbekämpning utförs som ytlig mekaniskt bearbetning med jämn fördelning maj-sept. Ingen kemisk ogräsbehandling accepteras. Ogräs som ska till att blomma och fröa prioriteras. Efter utförd rensning ska öppna ytor vara ytluckrade och fria från ogräs. Rensning ska ske så att perennernas rotsystem inte skadas. Lämpligt hjälpmedel för att lossa ogräset kan vara planteringspade eller stickjärn.

Vattning utförs vid behov, vatten tillhandahålls av beställaren. Om nederbörden understiger 30 ml/vecka under maj-sept skall motsvarande mängd tillföras genom bevattning. Bevattningen utförs så att olägenhet undviks och så att allt vatten infiltrerar ned i växtbädden. Om automatbevattning finns ansvarar entreprenören för att växterna får tillräckligt med vatten.

Hårdgjorda ytor

Funktionsmål

Ytor belagda med asfalt, stensmjöl, plattor/marksten av betong, gatsten, tegel eller natursten ska vara säkra att gå och färdas på. Ytor med kullersten i dekorationssyfte särskiljs då de inte är avsedda för trafik.

Utseendemål

Ytorna ska upplevas som prydliga och städade.

Mått- kvalitetskrav

Ytorna ska vara fria från sättningar och uppstickande kanter, brunnar etc samt ogräsfria.

Kalkylförutsättning

Aktivitet

Ogräsrensning
Kontroll, fogning

Frekvens per säsong

vid behov
vid behov

Kontroll av fogar mellan plattor och markstenar, samt påfyllning av samma typ av fogmaterial som användes vid läggningen, utförs vid behov tills fogarna är helt fyllda.

Ogräsrensning utförs snarast vid uppkomst, manuellt eller med maskinell stålborste/ogräsflammar.

Sättningar på ytorna ska åtgärdas omedelbart. Sättning som orsakats av obehörig trafik anmäls till beställaren.

Fast utrustning

Funktionsmål

Utrustning som staket, lekutrustning, bänkar, bord och träbeläggningar etc. ska ha avsedd funktion.

Utseendemål

Objekten ska ge ett välvårdat intryck.

Mått- kvalitetskrav

Ytor av trä får inte vara trasiga eller flisiga. Objekten ska skötas så att optimal livslängd erhålls.

Kalkylförutsättning

Aktivitet

Rengöring och ev. oljning av träytor
Justering, efterdragning, smörjning

Frekvens per säsong

1 gång
vid behov

Träytor som är avsedda att inoljas ska efter tvättning samt upptorkningstid behandlas med lämplig oljeprodukt. Detta utförs i samband med vårstädning.

Skötselinstruktioner för ny utrustning ska följas och eventuella justeringar göras.

Vattenanläggningar

Funktionsmål

Vattenanläggningar som fontäner och dammar ska uppfylla avsedd funktion och ha rent vatten utan skräp och alger.

Bevattningsanläggningar ska fungera enligt plan och tillgodose planteringsytan tillräcklig vattenmängd för att växtmaterialet ska kunna utvecklas som förväntat.

Utseendemål

Synliga vattenanläggningar ska ha ett prydligt och välvårdat intryck.

Mått- kvalitetskrav

Gällande säkerhetskrav ska uppfyllas så att risk för olycksfall minimeras.

Kalkylförutsättning

Aktivitet

Uppstart och avslut
Tillsyn och kontroll
Renhållning dammar och fontäner
Byte/rengöring av filter
Övrig skötsel enligt leverantörs instruktion

Frekvens per säsong

se nedan
2 gånger juli-augusti
1 gång/v
vid behov

Ansvara för skötsel och drift av vattenanläggningen/bevattningsanläggningen. Detta omfattar uppstart av anläggningen senast 31 maj, urblåsning av anläggningen inför vinter senast 30 september. Tillsyn och kontroll för driftfunktion utförs under säsong, innefattar komplett skötsel enligt leverantörs instruktioner.